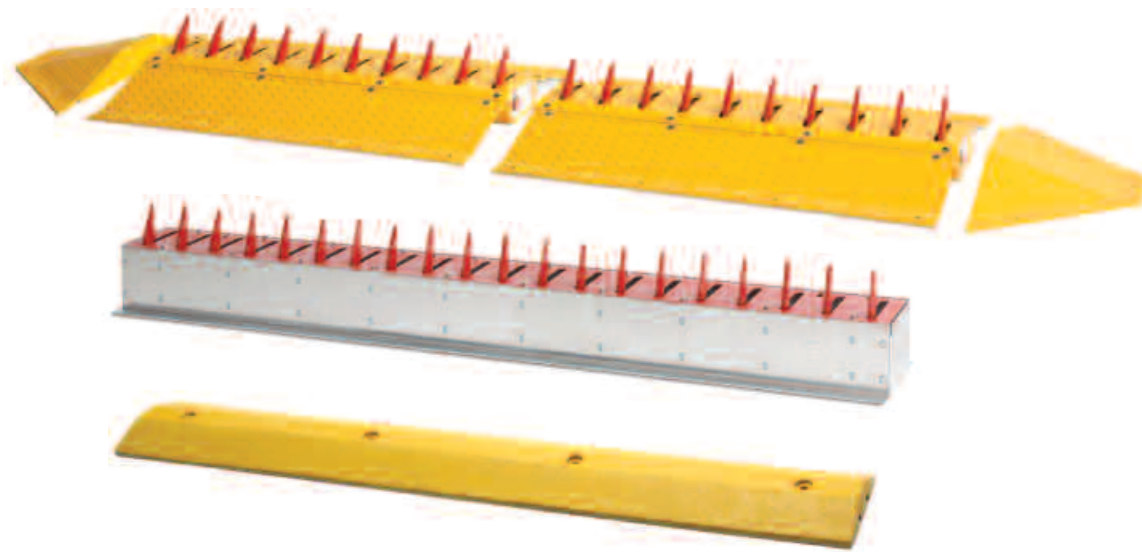


1610 CONTROL de TRÁFICO



CLAVOS para CONTROL de TRÁFICO SUPERFICIAL Y EMPOTRADO



Montura Superficial

- El sistema modular puede acomodar cualquier anchura del carril del tráfico
- Los clavos son agrupados 3 y 4 clavos juntos
- Trabar los clavos abajo permite temporalmente el tráfico de dos-vías
- Secciones de clavos son disponible en secciones de 3 pies

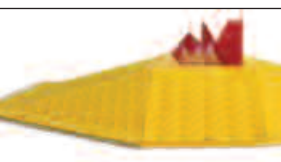
Montura Empotrado

- Modelos de sistema con resortes o de contra peso (sin-resorte) disponible
- Cada clavo tiene su propio resorte o peso
- Disponible en secciones de 6'
- Disponible con la opción de trábese abajo

Topetones de la Velocidad

- Material compuesto macizo provee una vida larga de servicio
- La señal de peligros opcional DEBE ser utilizado con la instalación de todos los clavos del tráfico

CARACTERÍSTICAS



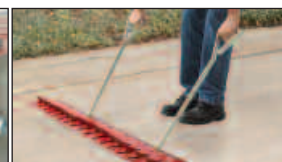
montura superficial
los clavos se instalan fácilmente sin zanjas y dobla como tope de la velocidad



sistema con resortes
montura superficial disponible en secciones de 3 pies



montura empotrado
asamblea subterránea disponible con los clavos cargados o de resorte



cerradura abajo
versión de montaje empotrado de en-tierra disponible

SOLUCIONES de CONTROL DE ACCESO



Los productos del control de tráfico de DKS se diseñan para controlar la dirección y la velocidad del tráfico con una localización controlada de la entrada. Los clavos para control de tráfico se utilizan para cumplir condiciones unidireccionales del carril y los topetones de la velocidad se utilizan para retardar el tráfico con una área controlada. Los clavos del control de tráfico de DKS están disponibles en versiones superficiales y empotrado y no requieren ninguna energía para la operación.

Clavos de Montaje Superficial

Montura

anclado a las superficies concretas solamente

Operación de los Clavos

sistema con resortes

Los clavos son agrupados 3 y 4 juntos y usan un resorte de torsión para la operación

Tapón para Cobertura

propvee un cabo uniforme a la sección de clavos

Exterior

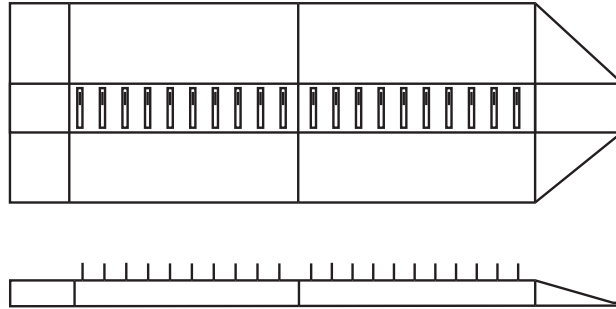
Placa de diamante de 1/4 pulgada pintado amarillo.

Los clavos son pintados en rojo brillante para la visibilidad fácil.

Subida de 3-pulgadas proporciona un topetón de la velocidad incorporado

Cerradura hacia abajo

La característica permite que los clavos sean trabados en la posición de abajo permitiendo que el carril del tráfico sea utilizado temporalmente para el tráfico de dos-vías



Secciones de Clavos:

31" W x 3" H x 36" L

78.7cm W x 7.6cm H x 182.8cm D

Tapón para Cobertura:

31" W x 3" H x 12.25" L

78.7cm W x 7.6cm H x 31.1cm D

Clavos de Montura Empotrado

Montura

empotrado, unidad de la en-tierra anclada en concreto

Operación de los Clavos

Sistema con resortes, cada clavo tiene su propio resorte de acero inoxidable

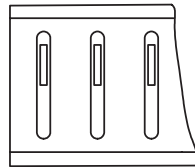
Cargados, cada clavo es independientemente contra cargando

Exterior

Acero galvanizado para inhibir la oxidación. Los clavos y la placa superior son pintados de rojo brillante para la visibilidad fácil.

Opción de cerradura hacia abajo

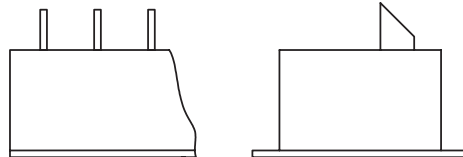
La característica opcional permite que los clavos sean trabados en la posición de abajo permitiendo que el carril del tráfico sea utilizado temporalmente para el tráfico de dos-vías



Clavos de Montura Empotrado:

8.5" W x 6.5" H x 72" L

21.6cm W x 16.5cm H x 182.8cm D

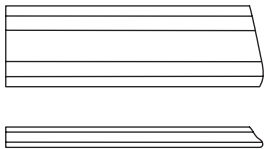


Topetones de la Velocidad

Montura

montura superficial, anclado a las superficies concretas solamente

Material compuesto macizo pintado amarillo de seguridad



Topetón de la Velocidad:

11.5" W x 2" H x 72" L

29.2cm W x 5cm H x 182.8cm D

ADVERTENCIA:

Los sistemas de clavos-automáticos no son planeados para uso en áreas donde el tráfico vehicular no es controlado o cruza sobre los clavos en un ángulo más 90°, o donde el tráfico excede la velocidad de 5 MPH. Topes de velocidad, letreros de advertencia y/o semáforo deben ser usados con los sistemas de clavos-automáticos.

Distribuido por:

DOORKING, INC.

120 Glasgow Avenue, Inglewood, California 90301 EE.UU. Tel: 310-645-0023 FAX: 310-641-1586 www.doorking.com

© 2006 Todos los derechos reservados. Las especificaciones del producto puede cambiar sin notificación. Rev 3/06

MIEMBRO:

